

Les ressources numériques locales

Il s'agit des ressources numériques disponibles sur tous les postes du lycée, sans utiliser de connexion à internet.

I Le poste de travail

Le bureau qui s'affiche quand vous allumez les ordinateur du lycée est un bureau **Windows 10**.

Les **icônes** du bureau correspondent à des raccourcis vers des **applications** ou des **dossiers**.

- Les applications sont des programmes conçus pour effectuer des tâches précises.
- Les dossiers peuvent contenir des documents (textes, images, vidéos), des programmes ou des sous dossiers.

Sur la copie d'écran ci-contre :

- 1) Entourer en rouge les icônes correspondant à des applications.
- 2) Entourer en vert les icônes correspondant à des dossiers.



A l'origine, en 1983, Windows était une interface graphique permettant d'ouvrir plusieurs applications en même temps.

Traduire, en français :

Windows =

Windows est maintenant un **système d'exploitation** (Operating System ou OS) c'est à dire le programme qui dirige toutes les ressources de l'ordinateur.

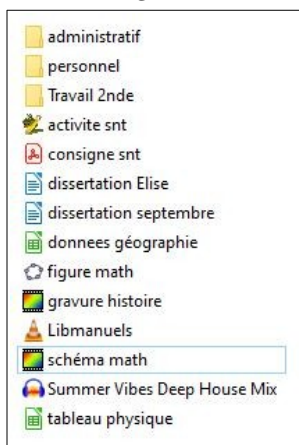
Connaissez-vous d'autres systèmes d'exploitation ? Les citer.

.....

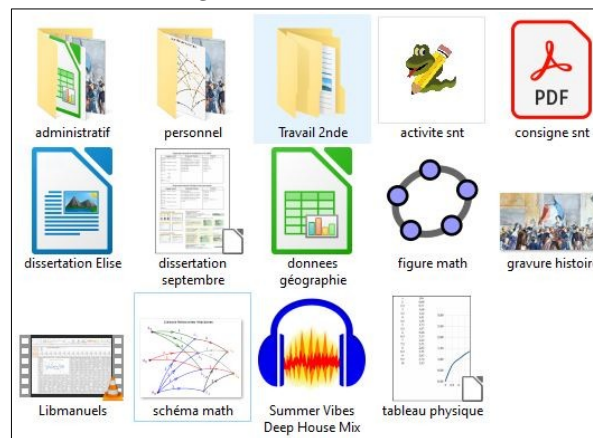
II Fichiers et dossiers

Voici deux copies d'écran de l'explorateur windows :

Affichage **Liste**



Affichage **Grandes icônes**



- 1) Entourer en vert les dossiers présents sur les copies d'écran.
- 2) Entourer en bleu les fichiers présents sur les copies d'écran.
- 3) Quelle est la différence entre un fichier et un dossier ?

.....

.....

.....

4) Contrôler les réponses à l'aide de l'affichage **Détails**

Nom	Modifié le	Type	Taille
administratif	21/09/2021 07:45	Dossier de fichiers	
personnel	21/09/2021 07:45	Dossier de fichiers	
Travail 2nde	21/09/2021 07:45	Dossier de fichiers	
activité snt	23/09/2018 16:12	Fichier Python	1 Ko
consigne snt	07/10/2018 09:46	Adobe Acrobat Document	84 Ko
dissertation Elise	20/09/2021 20:40	Document Microsoft Word	517 Ko
dissertation septembre	15/10/2018 21:00	Texte OpenDocument	575 Ko
donnees géographie	14/04/2020 07:15	Feuille de calcul Microsoft Excel	40 Ko
figure math	09/06/2019 17:03	GeoGebra File	15 Ko
gravure histoire	20/09/2021 20:27	Fichier JPG	254 Ko
Libmanuels	11/05/2021 08:21	MP4 Video File (VLC)	11 822 Ko
schéma math	02/02/2021 09:03	Fichier BMP	1 227 Ko
Summer Vibes Deep House Mix	20/09/2021 20:53	Fichier MP3	19 937 Ko
tableau physique	09/06/2019 17:03	Classeur OpenDocument	28 Ko

5) Préciser la nature de chaque Fichier affiché :

.....

.....

.....

.....

.....

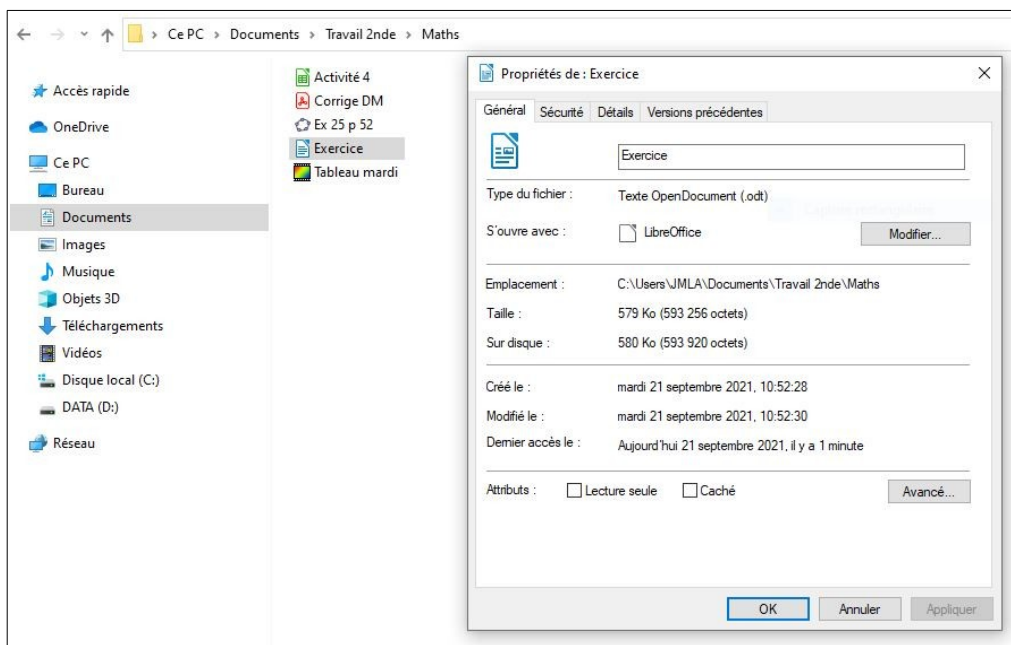
.....

.....

.....

III Caractéristiques des fichiers

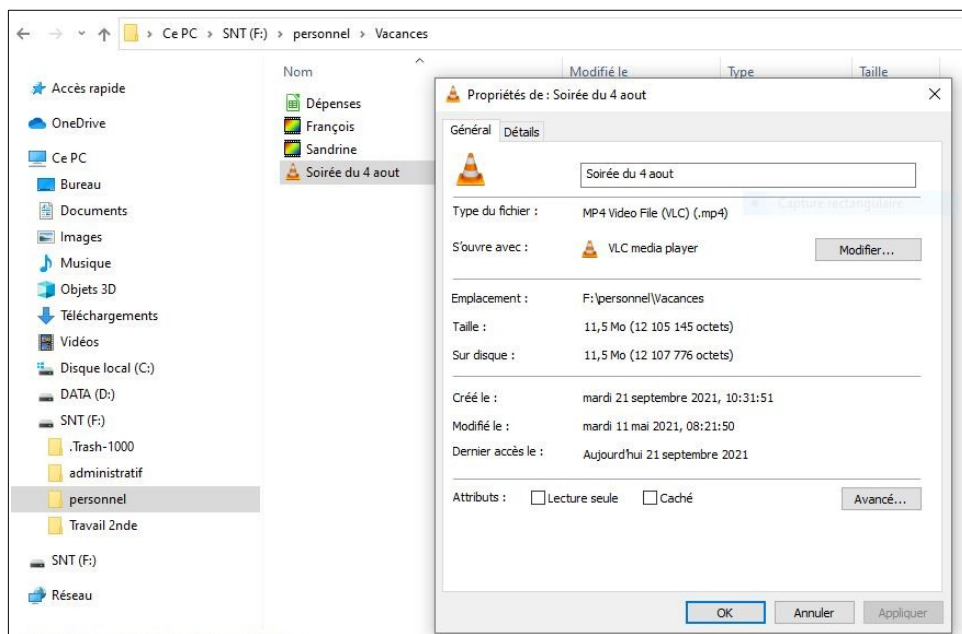
Voici une copie d'écran qui montre les propriétés d'un fichier.



- 1) Où se trouve ce document ?
- 2) Quel est la nature de ce document ?
- 3) Quel est son nom complet ?
- 4) Quelle est sa taille dans l'espace de stockage ?
- 5) Avec quelle application l'ordinateur doit-il l'ouvrir ?
- 6) Comment l'ordinateur connaît-il l'application associée à ce fichier ?

.....

Voici une copie d'écran qui montre les propriétés d'un autre fichier.



- 1) Où se trouve ce document ?
- 2) Quel est la nature de ce document ?
- 3) Quel est son nom complet ?
- 4) Quelle est sa taille dans l'espace de stockage ?
- 5) Avec quelle application l'ordinateur doit-il l'ouvrir ?

A retenir :

Tout document numérique est caractérisé par :

- Un chemin qui permet de le localiser sur l'espace de stockage ;
- Un nom de fichier qui contient une extension.

L'extension du nom de fichier indique le type du document et permet à l'ordinateur de savoir avec quelle application l'ouvrir.

Compléter le tableau suivant selon vos connaissances :

Nature du document	Extensions possibles	Application associée
Texte		
Tableur		
Image		
Son		
Vidéo		
Programme		
Page web		
Autre :		

IV Propriétés des fichiers

Exercice 1 : Vrai ou faux ?

- Sur un ordinateur, deux fichiers peuvent avoir le même nom.
.....
- Sur un ordinateur, deux dossiers peuvent avoir le même nom.
.....
- Dans un même dossier, deux fichiers peuvent avoir le même nom.
.....

Exercice 2 :

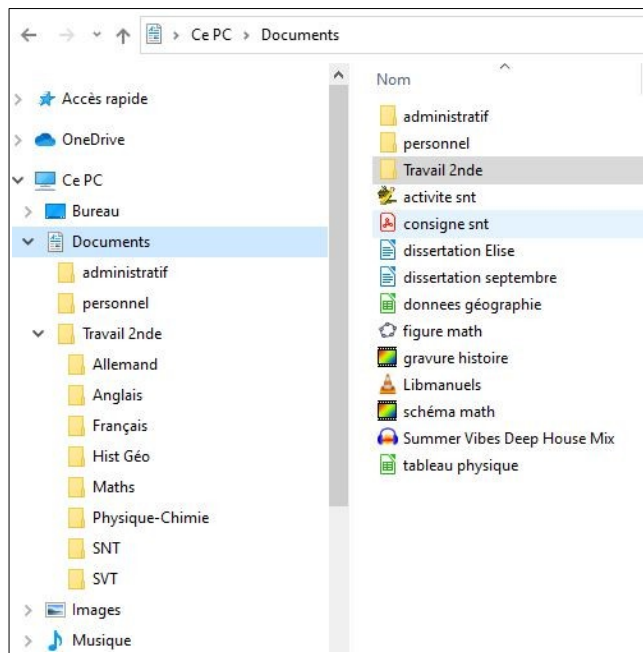
Au lycée, Arthur a copié sur sa clé USB le fichier Activite_boucle.py
 Arrivé chez lui, il essaie de l'ouvrir sur son ordinateur personnel mais cela ne fonctionne pas.
 Expliquer les causes possibles et que doit-il faire pour l'ouvrir ?

.....

Exercice 3 : Voici une copie d'écran de l'ordinateur de Charline

- 1) Combien de sous dossiers contient le dossier Document ? Les nommer.

- 2) Combien de sous dossiers contient le dossier Travail 2nde ? Les nommer.



- 3) Charline souhaite envoyer par la messagerie électronique son dossier Travail 2nde en une seule pièce jointe. Est-ce possible ? Si oui décrire la méthode à employer.

.....

