

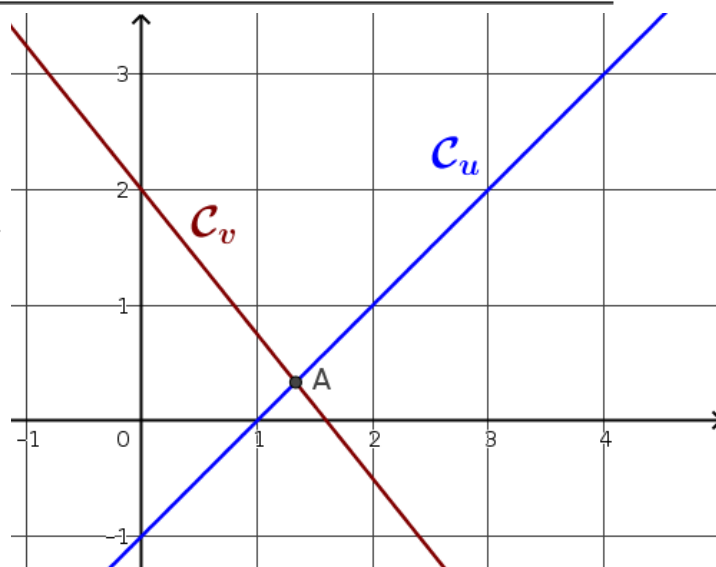
Questions préliminaires

Sur la figure ci-contre, on a représenté deux fonctions affines, u en bleu et v en rouge.

Le point A est l'intersection des courbes C_u et C_v .

Pour chacune des questions suivantes, une seule réponse est exacte.

Indiquer laquelle.



Question A L'expression algébrique de v est :

- a. $v(x) = -\frac{4}{5}x + 2$ b. $v(x) = -\frac{5}{4}x + 2$ c. $v(x) = \frac{4}{5}x + 2$ d. $v(x) = -\frac{4}{5}x - 2$

Question B Les coordonnées du point A sont :

- a. $A\left(\frac{4}{3}; \frac{1}{3}\right)$ b. $A\left(\frac{3}{4}; \frac{1}{4}\right)$ c. $A\left(\frac{4}{3}; \frac{1}{6}\right)$ d. $A\left(\frac{3}{7}; \frac{8}{7}\right)$

Question C Les solutions de l'inéquation $u(x) \geq v(x)$ sont :

- a. $S = \left] -\infty; \frac{4}{3} \right]$ b. $S = \left] -\infty; \frac{4}{3} \right[$ c. $S = \left[\frac{1}{3}; +\infty \right[$ d. $S = \left[\frac{4}{3}; +\infty \right[$