

Créer des graphiques statistiques

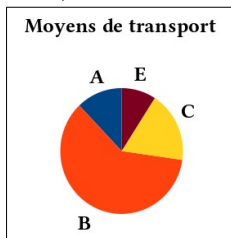
Le tableur LibreOffice est aussi un grapheur qui permet d'obtenir des diagrammes.

Reprendre le fichier **Sondage fichier travail 2023.ods**

Diagramme circulaire pour les moyens de transport

1) Sélectionner la plage F16:K17 puis Insertion/Diagramme...

2) Paramétrer



1. Type de diagramme : Secteur

2. Plage de données : Séries de données en ligne

Première ligne comme étiquette

Première colonne comme étiquette

3. Éléments du diagramme : décocher Afficher la légende
écrire le titre

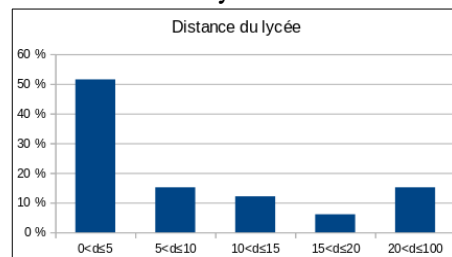
Terminer

3) Le diagramme étant sélectionné, faire Insertion/Étiquettes des données...
Cocher Afficher les catégories et Placement Extérieur.

Diagramme en colonne des fréquences pour les distances lycée-domicile

1) En maintenant Ctrl, sélectionner les
pages F1:K1 et F3:K3 puis
Insertion/Diagramme...

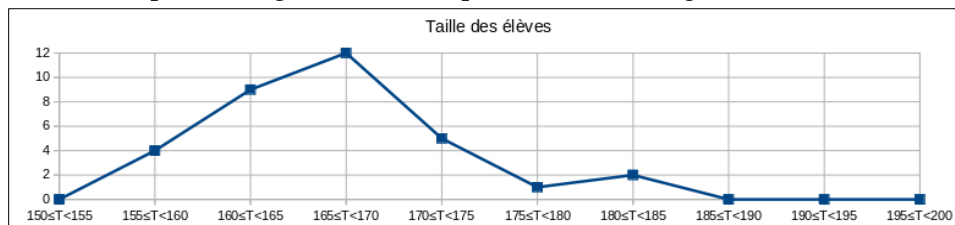
2) Faire les paramétrages nécessaires
pour obtenir le diagramme ci-contre :



Polygone des effectifs pour les tailles des élèves

1) Sélectionner la plage de données puis Insertion/Diagramme... et Type de
diagramme : Ligne

2) Faire les paramétrages nécessaires pour obtenir le diagramme suivant :



3) Le diagramme étant sélectionné, rechercher dans Insertion/Grilles pour
obtenir le quadrillage.

Polygone des fréquence cumulées pour les pointures des élèves

Faire toutes les démarches nécessaires pour créer le diagramme suivant :

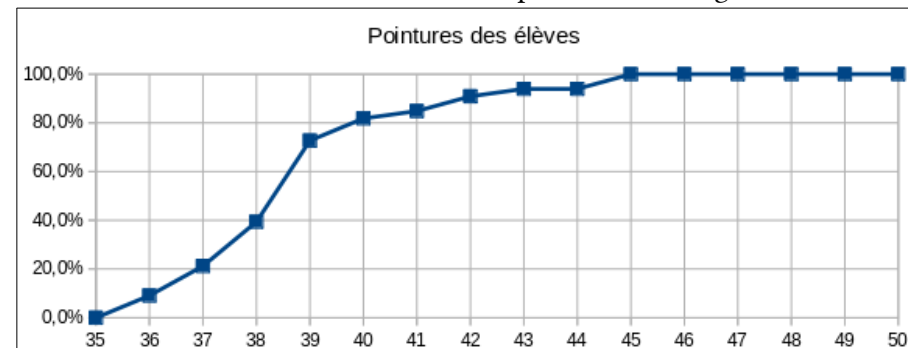


Diagramme en boîte pour les indicateurs des distances au lycée

1) Ouvrir Géogébra et choisir la disposition Graphique.

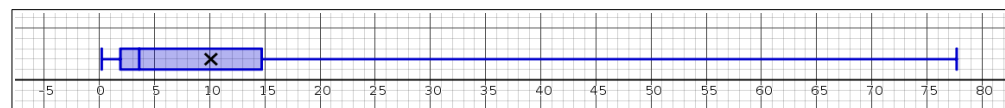
2) Dans le champs de saisie, écrire :

BoiteMoustaches(2, 1, 0.2, 1.9, 3.6, 14.7, 77.7)

Les deux premiers paramètres correspondent à
la position de la boîte (ordonnée 2) et à sa
largeur (demi largeur 1).

Les cinq paramètres suivants correspondent
aux indicateurs de la série, issus du tableau de
la plage F7:G13

Valeur Min	0,2	→
Premier Quartile	1,9	→
Moyenne	10,1	→
Médiane	3,6	→
Écart type	14,5	
Troisième Quartile	14,7	→
Valeur Max	77,7	→



3) Ajouter un point d'abscisse la moyenne et d'ordonnée 2 :
dans le champs de saisie, écrire : (10.1, 2)

Marquer ce point à l'aide d'une croix et masquer l'axe des ordonnées :
Clic droit/Graphique/Axe Y/Afficher axe des y

Diagrammes en boîte pour les tailles et les pointures des élèves

Ouvrir un nouveau fichier Géogébra pour chacun et faire les démarches
nécessaires pour obtenir les diagrammes attendus.

